



## ATENÇÃO

Não use palha de aço ou qualquer produto químico na limpeza dos metais. Na instalação das peças, evite o uso de chaves de aperto nas partes cromadas, e jamais utilize produtos tóxicos nas roscas de entrada.

CÓD. -07433003 D JUN/2011

Colaboramos com:



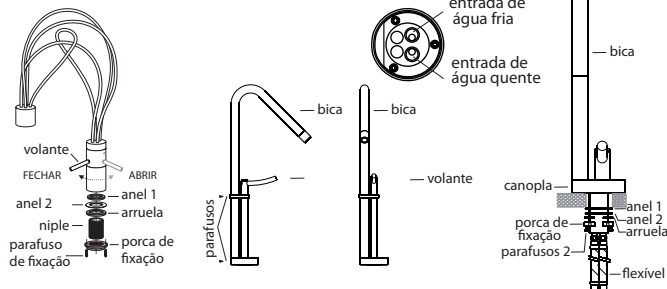
Apoio à Criança com Câncer



**Leia atentamente as instruções de instalação e garantia antes de instalar o produto.**  
**A instalação deste produto deve ser efetuada por pessoas qualificadas.**

## INSTRUÇÕES GERAIS

- Antes de instalar o misturador, abra o registro e deixe correr bastante água para remover a sujeira da tubulação.
- Feche o registro geral e desligue o ponto de aquecimento de água.
- A temperatura máxima de utilização do produto é de 65°C.
- Os misturadores Monomix das linhas LorenSquare C67, LorenRound C60 e LorenLoop C86 devem ser instalados em um ponto com no mínimo 70 kPa / 7 m.c.a. e no máximo 400 kPa / 40 m.c.a. (metro de coluna de água).
- Utilize fita veda-rosca nas conexões, se necessário.
- Evite o uso de chaves de aperto nas partes cromadas e nos flexíveis e jamais utilize produtos tóxicos nas roscas de entrada.



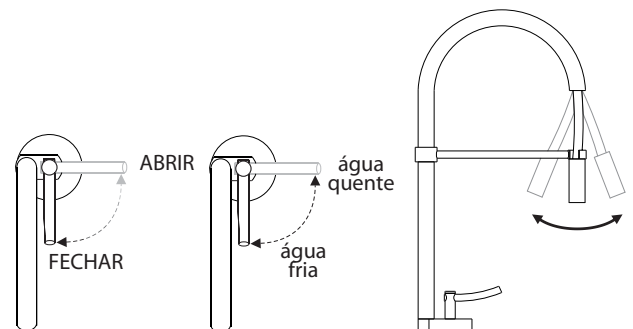
## MISTURADORES

Monte nesta ordem:

- Instale o misturador Monomix no furo do lavatório (medida do furo recomendada: 37 mm de diâmetro), junto com a canopla.
- Coloque o anel 2, anel 3, a arruela e a porca de fixação na base dando o aperto necessário nos parafusos 2.
- Conecte os tubos flexíveis nas entradas de água fria, quente, na parte inferior do misturador monomix.
- Conecte um niple

## FUNCIONAMENTO

- Para abrir a torneira basta movimentar o volante lateralmente.
- Para obter água quente, abra o volante até o final. Após o aquecimento da água retorne o volante na direção da posição inicial para realizar a mistura da água quente com a água fria.
- Para obter água fria, abra lateralmente o volante.
- Caso as posições de temperatura quente e fria estiverem invertidas, basta inverter os flexíveis junto à base do produto



## TERMO DE GARANTIA

Este produto é garantido em todo o Território Nacional contra defeitos de fabricação para o primeiro adquirente pelo prazo de 12 anos, quando utilizado para uso residencial, com início na data da emissão da Nota Fiscal, sendo de 3 meses a garantia legal, e os 141 meses restantes de garantia concedida pela Lorenzetti.

Os produtos instalados em locais públicos ou de uso coletivo terão uma garantia de 5 anos, sendo de 3 meses a garantia legal, e os 57 meses restantes de garantia concedida pela Lorenzetti.

Para a vigência desta garantia, o produto deve ser instalado de acordo com as especificações técnicas de instalação.

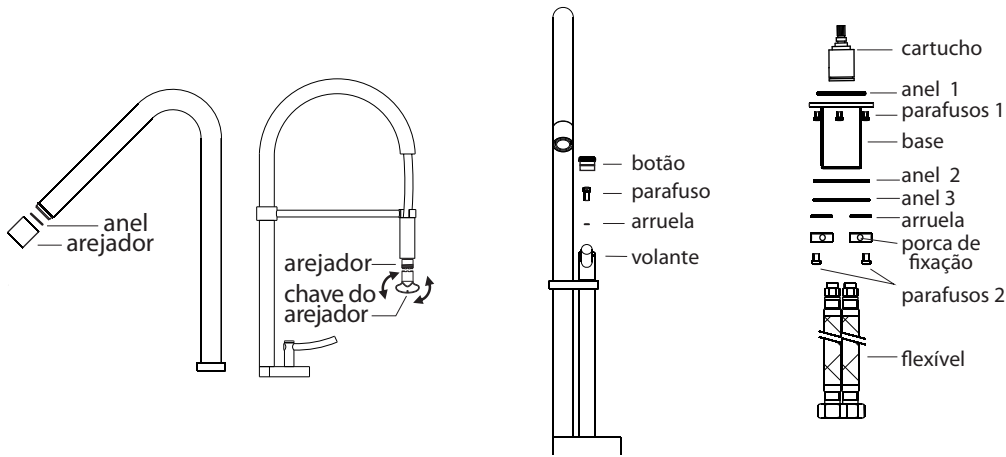
Peças que apresentam desgaste natural de uso como: anéis de vedação, mecanismos de vedação, gaxetas, cunhas, cartuchos, terão garantia legal de 3 meses.

Durante o primeiro ano de vigência desta garantia a Lorenzetti oferece a cobertura das despesas de transporte para conserto dos produtos em garantia no local de instalação. Após o primeiro ano, as despesas correrão por conta do proprietário.

Somente os SAL's - Serviços Autorizados Lorenzetti estão autorizados a executarem os serviços de trocas eventuais de peças de reposição ou produto.

## LIMPEZA E MANUTENÇÃO

- Para a limpeza do produto, utilize pano macio, água e sabão neutro. Não utilize palha de aço ou produto abrasivo.
- A limpeza do arejador é feita retirando-o do misturador e passando um jato de água no sentido contrário ao de funcionamento (quando fizer parte do produto).
- Para a troca do cartucho:
- Retire os flexíveis da parede;
- Retire o produto do lavatório;
- Desrosqueie o flexível do produto, os parafusos 2, a porca de fixação, a arruela, o anel 3 e o anel 2;
- Desrosqueie os parafusos 1, retire a base, o anel 1, utilizando ferramenta apropriada;
- Retire o botão, o parafuso com a arruela e o volante;
- Faça a troca do cartucho verificando se o mesmo ficou bem posicionado.
- Após a troca monte os componentes na ordem inversa, certificando-se que não tenha faltado nenhuma peça e que estas estejam devidamente ajustada



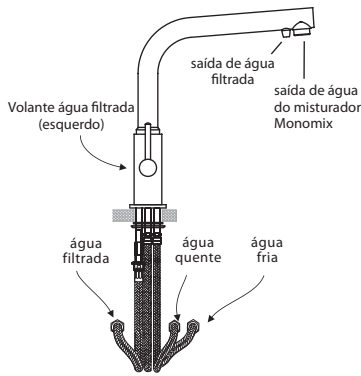
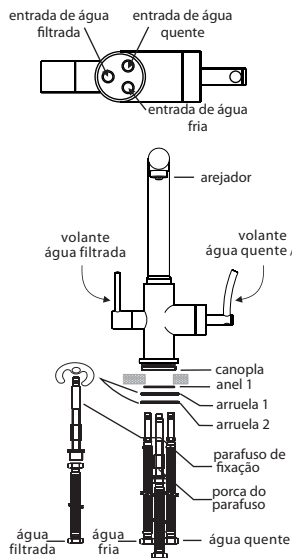
## MISTURADOR COM FILTRO

Monte nessa ordem:

- Instale o misturador Monomix no furo do lavatório (medida do furo recomendada: 37 mm de diâmetro), junto com a canopla.
- Coloque o anel 1, a arruela 1 e a arruela 2 na base.
- Conecte os tubos flexíveis nas entradas de água fria e quente e conecte o filtro no flexível na parte inferior do misturador monomix, passando o parafuso de fixação no orifício da arruela 1 e arruela 2, como mostra a figura ao lado.
- Caso haja apenas um ponto de água fria, para a utilização da torneira com água fria e água filtrada, poderá ser utilizado uma conexão de tubo "T". (Não inclusa)
- Após a montagem dê o aperto necessário na porca do parafuso de fixação.
- Conecte um niple de 1/2" x 1/2" na saída de água quente, um niple de 1/2" x 1/2" na saída de água fria e um niple de 1/2" x 1/2" na saída de água filtrada (não inclusos)
- Recomenda-se utilizar filtros de água Lorenzetti Loren Aqua: POU 5" BR ou TR ECA, POU 7" TR e POU 9.3/4" BR ou TR ECA.

## FUNCIONAMENTO

- O Misturador Monomix possui duas opções de utilização: o misturador e o filtro de água.
- Para abrir a torneira de água filtrada movimente o volante.
- Para abrir a torneira e obter água quente, abra o volante até o final. Após o aquecimento da água retorne o volante na direção da posição inicial para realizar a mistura da água quente com a água fria.
- Caso as posições de temperatura quente e fria estiverem invertidas, basta inverter os flexíveis junto à base do produto.



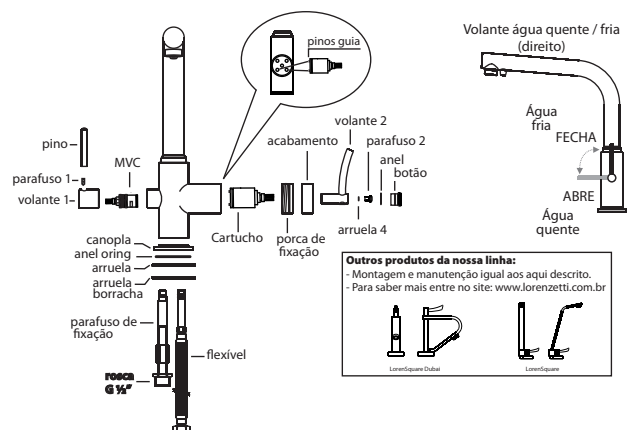
## A GARANTIA NÃO SERÁ APLICADA NAS SEGUINTE SITUÇÕES

- Danos sofridos pelo produto em consequência de mau uso, quedas acidentais, manuseio inadequado, instalação incorreta e erro de especificação técnica de instalação.
- Danos causados aos acabamentos devido à limpeza inadequada com produtos químicos, solventes, abrasivos tipo saponáceo, palha de aço, esponja dupla face e outros.
- Produto com corpos estranhos em seu interior tais como: cola, lubrificantes, detritos, estopas e outros.
- Produto instalado em locais onde a água é considerada não potável ou que contenha substâncias ou impurezas estranhas que comprometam seu bom funcionamento.
- Produtos reparados por pessoas não autorizadas.
- Aplicação de peças não originais, inadequadas, adaptações ou modificações não autorizadas.

## LIMPEZA E MANUTENÇÃO

- Para a limpeza do produto, utilize pano macio, água e sabão neutro. Não utilize palha de aço ou produto abrasivo.
- A limpeza do arejador é feita retirando-o do misturador e passando um jato de água no sentido contrário ao de funcionamento (quando fizer parte do produto).
- Para a troca do MVC (mecanismo de vedação cerâmico), desrosqueie o pino, o parafuso 1, retire o volante 1 faça a troca do MVC e monte os componentes na ordem inversa.
- Para a troca do cartucho retire o botão, o anel, o parafuso 2 junto com a arruela 4, o volante, o acabamento, a porca de fixação faça a troca do cartucho e monte os componentes na ordem inversa.
- Observe se os pinos guia do cartucho estão corretamente encaixados e as demais peças devidamente apertadas.

Os desenhos contidos neste manual são orientativos



**Outros produtos da nossa linha:**  
 - Montagem e manutenção igual aos aqui descrito.  
 - Para saber mais entre no site: [www.lorenzetti.com.br](http://www.lorenzetti.com.br)